

KVT 80 | Dzielony dławik kablowy

do kabli ze złączami, pasujące do wycięcia M80 / IP54 / UL Typ 12



Dzielone dławnice KVT 80 są przeznaczone do prowadzenia i uszczelniania kabli z konektorami. Ale również przewody elektryczne, pneumatyczne lub hydrauliczne bez zacisków i złączy, a także przewody rurowe można łatwo przeprowadzić (np. do paneli sterowania, obudów lub maszyn) i uszczelnić ze stopniem IP54 / UL Typ 12.

Łącząc dwie połowki ramy za pomocą dostarczonych śrub, moduły zapewniają wystarczający nacisk na poprowadzone kable, aby uzyskać wysoki stopień trzymania przewodów. Dzięki zastosowaniu modułów wielootworowych można przeprowadzić do 24 przewodów za pomocą jednego dławika kablowego. KVT 80 można zamontować na ścianie o grubości od 1,5 mm do 10 mm. W dostawie zawiera się płaska gumowa uszczelka.

Uwaga: Podczas montażu KVT 80 na blasze zalecamy następujące momenty dokręcania: Blacha 1,5 mm = 1 Nm | Arkusz 2 - 10 mm = 1,5 Nm

IP54

UL TYPE
12

C
UL
US

RIA

HL3
EN 45545-2

ECOLAB
certified

Made in
Germany

RoHS
compliant

REACH
COMPLIANCE

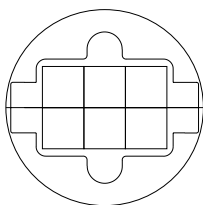
Specyfikacja

IP stopień ochrony	IP54
UL Type (UL 50E)	UL Type 12
Materiał	Poliwęglan
Klasa ogniowa	UL94-V0, samogasnący
Zakres temperatur	-30 C° do 100 C°
Właściwości	Nie zawiera silikonu, Nie zawiera halogenu
Opcje montażu	Mocowanie za pomocą śrub

Zalety i korzyści

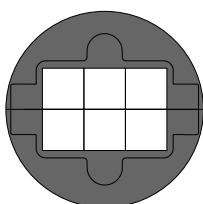
- Przeprowadzanie jednocześnie kabli standardowych oraz prefabrykowanych
- Zachowanie gwarancji prefabrykowanych kabli
- Modernizacja i konserwacja mogą być przeprowadzone łatwo i szybko
- Duża gęstość upakowania przewodów, duża różnorodność ram i modułów
- Szybki i łatwy montaż od przedniej strony
- Mocowanie przewodów zgodne z normą EN 62444

Rodzaje i rozmiary produktów



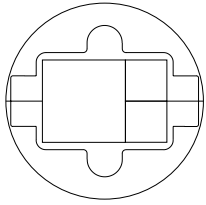
Numer części **45237**
EAN **4251269311376**
Opak. **1**
Dla max. liczba kabli **24**
Maks. średnica kabla **17 mm**
Kolor **szary (bliski do RAL 7035)**
Średnica zewnętrzna **100 mm**

Wysokość montażu **16 mm**
Rozmiar otworu, metryczny **M80**
Rozmiar otworu, okrągły **80 mm**
Nadaje się do modułów **6 x KT mały**



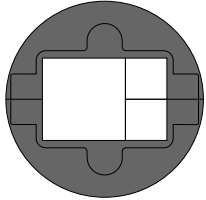
Numer części **45238**
EAN **4251269311383**
Opak. **1**
Dla max. liczba kabli **24**
Maks. średnica kabla **17 mm**
Kolor **czarny**
Średnica zewnętrzna **100 mm**

Wysokość montażu **16 mm**
Rozmiar otworu, metryczny **M80**
Rozmiar otworu, okrągły **80 mm**
Nadaje się do modułów **6 x KT mały**



Numer części **45236**
EAN **4251269311369**
Opak. **1**
Dla max. liczba kabli **9**
Maks. średnica kabla **35 mm**
Kolor **szary (bliski do RAL 7035)**
Średnica zewnętrzna **100 mm**

Wysokość montażu **16 mm**
Rozmiar otworu, metryczny **M80**
Rozmiar otworu, okrągły **80 mm**
Nadaje się do modułów **2 x KT mały**
1 x KT duży



Numer części **45239**
EAN **4251269311390**
Opak. **1**
Dla max. liczba kabli **9**
Maks. średnica kabla **35 mm**
Kolor **czarny**
Średnica zewnętrzna **100 mm**

Wysokość montażu **16 mm**
Rozmiar otworu, metryczny **M80**
Rozmiar otworu, okrągły **80 mm**
Nadaje się do modułów **2 x KT mały**
1 x KT duży

icotek[®]
smart cable management